

Stefan Schmidt
stefan@
openmoko.org
Daniel Willmann
alphaone@
openmoko.org
Jan Lübbe
jluebbe@lasnet.
de

OpenMoko

Stefan Schmidt stefan@openmoko.org
Daniel Willmann alphaone@openmoko.org
Jan Lübbe jluebbe@lasnet.de

6. Dezember 2007

Die Mission

Hintergründe

Hardware

Software

Wie kann man
mitmachen

Die Mission

Hintergründe

Hardware

Software

Wie kann man mitmachen

OpenMoko

Stefan Schmidt
stefan@
openmoko.org
Daniel Willmann
alphaone@
openmoko.org
Jan Lübke
jluebbe@lasnet.
de

Die Mission

Hintergründe

Hardware

Software

Wie kann man
mitmachen

Stefan Schmidt
stefan@
openmoko.org
Daniel Willmann
alphaone@
openmoko.org
Jan Lübke
jluebke@lasnet.
de

OpenMoko the World's First Integrated Open Source Mobile Communications Platform

- ▶ Freie Treiber für Hardware
- ▶ Freies Framework
- ▶ Freie Applikationen

Die Mission

Hintergründe

Hardware

Software

Wie kann man
mitmachen

Hintergründe

- ▶ Sean Moss-Pultz (FIC) wünscht sich ein Mobiltelefon, welches er anpassen kann
- ▶ Viele Hersteller verwenden einen Linux Kernel auf ihren Mobiltelefonen aber halten so viel wie möglich unter Verschluss
- ▶ Vom einem freien Software Stack profitieren neben den Benutzern auch Gerätehersteller und Provider

OpenMoko

Stefan Schmidt
stefan@
openmoko.org
Daniel Willmann
alphaone@
openmoko.org
Jan Lübbe
jluebbe@lasnet.
de

Die Mission

Hintergründe

Hardware

Software

Wie kann man
mitmachen

Bilder



Abbildung: FIC Neo1973

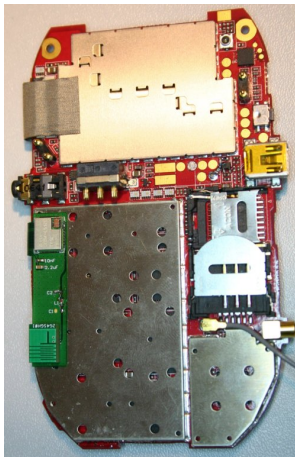


Abbildung: PCB Unterseite

OpenMoko

Stefan Schmidt
stefan@
openmoko.org
Daniel Willmann
alphaone@
openmoko.org
Jan Lübke
jluebke@lasnet.
de

Die Mission

Hintergründe

Hardware

Software

Wie kann man
mitmachen

Aktuelle Konfiguration des Neo1973

- ▶ Maße: 120,7 x 62 x 18,5 (mm)
- ▶ 2,8 Zoll VGA (480x640) TFT Screen
- ▶ Samsung s3c2410 SoC (266MHz)
- ▶ Global Locate AGPS chip
- ▶ Ti Quadband GSM und GPRS (Kein EDGE)
- ▶ USB 1.1 (Device und Host ohne Strom)
- ▶ Touchscreen
- ▶ MicroSD Schacht
- ▶ 2,5mm Audio Anschluss

...

- ▶ 2 Tasten
- ▶ 1200 mAh Battery (Laden über USB)
- ▶ 128 MB SDRAM
- ▶ 64 MB NAND Flash
- ▶ Bluetooth 2.0 EDR

Dies sind die Eckdaten der Version für Mai/Juni.

Für die Massenmarkt Version im September sind die Details noch unter Verschluss.

Es wird auf jedenfall **sehr** interessant. :-)

Stefan Schmidt
stefan@
openmoko.org
Daniel Willmann
alphaone@
openmoko.org
Jan Lübke
jluebbe@lasnet.
de

[Die Mission](#)

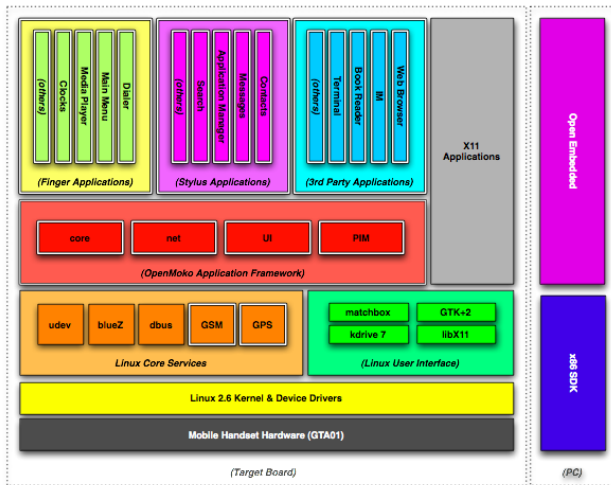
[Hintergründe](#)

[Hardware](#)

[Software](#)

[Wie kann man
mitmachen](#)

Software Stack OpenMoko 2007



OpenMoko

Stefan Schmidt
stefan@
openmoko.org
Daniel Willmann
alphaone@
openmoko.org
Jan Lübke
jluebbe@lasnet.
de

Die Mission

Hintergründe

Hardware

Software

Wie kann man
mitmachen

- ▶ U-Boot als Bootloader (Aktuell 1.2/git)
- ▶ Linux Kernel (Aktuell 2.6.21.1)
- ▶ Dbus / BlueZ / Udev / GSM / GPS
- ▶ Kdrive / Matchbox / GTK+2
- ▶ libmoko{core,net,UI,PIM}
- ▶ Finger und Stylus Anwendungen

Stefan Schmidt
stefan@
openmoko.org
Daniel Willmann
alphaone@
openmoko.org
Jan Lübbe
jluebbe@lasnet.
de

Die Mission

Hintergründe

Hardware

Software

Wie kann man
mitmachen

Wie kann man mitmachen

- ▶ Standard Tools für freie Software Projekte: Wiki, Maillinglisten, IRC, OpenEmbedded, Bugzilla und SVN
- ▶ Der komplette Source Code ist im SVN
- ▶ Alle Metadaten des OpenEmbedded Buildsystems sind ebenfalls im SVN
- ▶ Applikationen können auf dem PC getestet werden
- ▶ Ein QEMU basierender Emulator erlaubt auch den direkten Test selbstgebauter Images

OpenMoko

Stefan Schmidt
stefan@
openmoko.org
Daniel Willmann
alphaone@
openmoko.org
Jan Lübke
jluebbe@lasnet.
de

[Die Mission](#)

[Hintergründe](#)

[Hardware](#)

[Software](#)

[Wie kann man
mitmachen](#)